



## HƯỚNG DẪN SỬ DỤNG: Máy khuếch tán tinh dầu E 200

- Vui lòng đọc kĩ hướng dẫn trước khi sử dụng và bảo quản sản phẩm đúng cách.
- Vui lòng đảm bảo rằng không có tinh dầu trong bình trong quá trình vận chuyển, để bảo vệ máy khỏi hư hỏng và rò rỉ tinh dầu.
- Hãy đảm bảo rằng máy được đặt thẳng đứng, không bị rò rỉ và rơi xuống để tránh hỏng thiết bị và các phụ tùng.
- Vui lòng không sử dụng dây điện bị hở, đứt và luôn đảm bảo là nguồn điện phù hợp với máy để đề phòng cháy nổ.
- Vui lòng không tự ý mở thùng máy, nếu có bất cứ vấn đề gì hãy liên hệ chúng tôi ngay lập tức!

### Xử lý sự cố và bảo trì

Sự cố	Phương pháp loại bỏ sự cố	Bảo trì
Phần phun sương không hoạt động	Kiểm tra nguồn điện; kiểm tra phần bơm có hoạt động hay không	Kết nối với nguồn điện để kiểm tra phần bơm và cài đặt lại chế độ
Lượng tinh dầu phun ra quá ít	Kiểm tra đầu phun có tắt nghẽn hay không; kiểm tra phần bơm có bị hỏng hay không	Vệ sinh đầu phun và thay phần bơm
Dầu chảy ra từ đầu nối	Kiểm tra xem đầu phun đã được vặn chặt hay chưa; kiểm tra xem thân máy đã được đặt ngay ngắn hay chưa	Vặn chặt đầu nối phun và đặt máy thẳng đứng
Rò rỉ dầu	Kiểm tra xem bình tinh dầu đã được vặn chặt hay chưa; kiểm tra bao bì, nắp của bình tinh dầu còn nguyên vẹn hay không	Vặn chặt bình tinh dầu và đóng nắp bình

### Thao tác thêm và thay dầu

1. Ngắt nguồn điện trước khi cần đổi hoặc thay tinh dầu
2. Mở máy bằng chìa khóa
3. Xoay bình tinh dầu rộng theo hướng ngược chiều kim đồng hồ để lấy bình ra
4. Thêm tinh dầu
5. Xoay bình tinh dầu theo chiều kim đồng hồ và đảm bảo rằng bình đã được vặn chặt.
6. Kiểm tra lại nguồn điện

### Hướng dẫn thành phần thiết bị



## Thông số kỹ thuật:

- Dung tích: 120ml
- Vôn: DC12V
- Công suất: 5W
- Diện tích bao phủ: 200m<sup>3</sup>
- Decibal: <38dba
- Khối lượng: 0.9kg

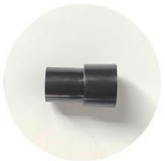
## Thông tin sản phẩm

- Phụ tùng thay thế:
  - Bộ khuếch tán hương thơm,
  - Bộ đổi nguồn,
  - Lõi,
  - Chìa khóa,
  - Vít
- Nồng độ hương thơm và thời gian phun có thể được tùy chỉnh theo nhu cầu của người dùng.

\*Hình ảnh phụ tùng thay thế



Scent equipment



Atomizing Core



Remote control



Oil bottle



Power adapter

## Phương pháp thay lõi phun



Bước 1: Vận bình tinh dầu, kéo ống ra và lấy lõi phun.



Bước 2: Đưa ống hút dầu vào lỗ nhỏ của lõi phun mới, sau đó lắp đầu phun trở lại vào thân của đầu phun.

## Các bước mở và sử dụng máy



Bước 1: Cầm phần thân trên và phần thân dưới của máy; tháo máy ra bằng cách vặn hai phần thân máy ngược chiều kim đồng hồ.



Bước 2: Sau khi thay tinh dầu, vặn chặt bình tinh dầu.

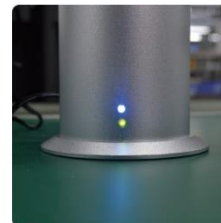


Bước 3: Canh phần thân trên và thân dưới thẳng hàng với đèn báo hiệu, sau đó vặn chặt thân chai.



Bước 4: Cắm điện và sử dụng điều khiển từ xa để thiết lập các chế độ phun.

## Đèn báo hiệu:



Đèn màu xanh nước biển: máy đã được cắm điện.

Đèn màu xanh lục: thiết bị đang hoạt động

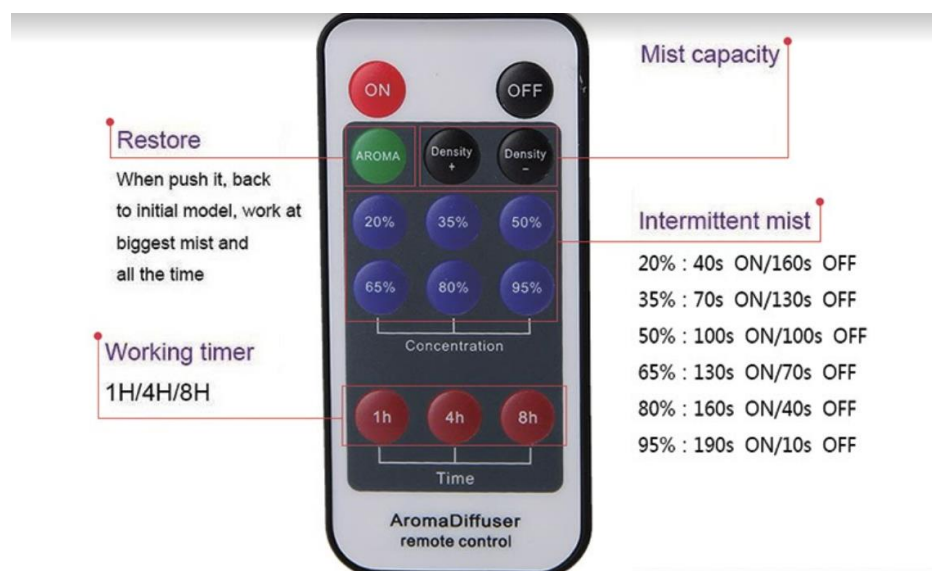
Đèn màu đỏ: hiển thị khi được bấm bởi bất kỳ nút khác

## Lưu ý:

Nếu không sử dụng thiết bị trong một thời gian dài, vui lòng vệ sinh đầu phun và các bộ phận bên trong.

Vệ sinh máy bằng cồn 95 độ hai tháng một lần bằng cách thêm 95% cồn vào bình dầu rỗng, đặt máy ở mức 95% để hoạt động trong 10-15 phút.

## Điều khiển từ xa:



## Cài đặt lại điều khiển từ xa:

- Nếu bị mất hoặc lẫn lộn điều khiển từ xa, bạn cũng có thể sử dụng điều khiển từ xa mới bằng cách cài đặt lại.
  - Đầu tiên cắt nguồn, sau đó nhấn nút 35%, đồng thời kết nối lại bộ điều hợp nguồn, đèn Đỏ sẽ nhấp nháy, có nghĩa là Đặt lại thành công.

## Thiết lập thời gian phun bằng điều khiển từ xa:

Điều khiển từ xa có thể cài đặt nồng độ Hương thơm, Mức độ sương, Giờ làm việc và cài đặt BẬT/TẮT, giúp máy hoạt động trong thời gian dài hơn.

**【BẬT/ON】** Nhấn để bắt đầu hoạt động.

**【TẮT/OFF】** Nhấn để ngừng hoạt động.

**【AROMA】** Trong thời gian làm việc, nhấn nút **【AROMA】** để khôi phục cài đặt gốc. Cài đặt gốc là 8 giờ, Mức sương lớn nhất và cài đặt 95%.

**【DENSITY+】** Trong thời gian làm việc, Nhấn nó để tăng Cấp độ Sương. Mỗi lần tăng 5%.

**【DENSITY-】** Trong khoảng thời gian làm việc, Nhấn nút này để giảm Mức sương. Mỗi lần giảm 5%.

**【20%】 【35%】 【50%】 【65%】 【80%】 【95%】** có nghĩa là cài đặt nồng độ hương thơm (Mức độ mùi).

Ví dụ:

**【20%】** có nghĩa là nó hoạt động trong 40S và dừng trong 160S.

**【65%】** có nghĩa là nó hoạt động trong 130 giây và dừng trong 70 giây, tổng thời gian là 200 giây.

1H,4H,8H có nghĩa là giờ làm việc, với:

- 1H có nghĩa là 1 tiếng
- 4H có nghĩa là 4 tiếng
- 8H có nghĩa là 8 tiếng

## Phân phối bởi:

Công ty TNHH Ngôi Nhà Thảo Nguyên

158C Võ Thị Sáu, Phường Võ Thị Sáu, Quận 3, TP.HCM

Tel : 028.3830.1817

[www.thaonguyenhouse.vn](http://www.thaonguyenhouse.vn)